

JEDNOSOBNI STAN S BALKON / LOĐOM

BROJ STANA:

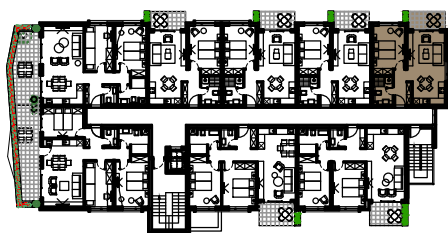
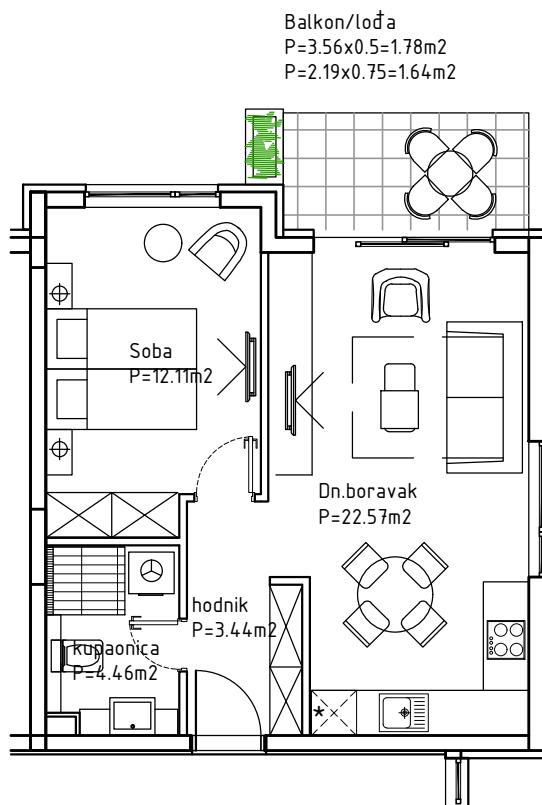
ETAŽA:

UKUPNO NETO POVRŠINA:

106

1. KAT

P= 46,00m²



BROJ PROST.	NAZIV PROSTORIJE	POVRŠINA /m ² /	KOEFICIJENT OBRAČUNA	PRODAJNA POVRŠINA /m ² /
1	D. BORAVAK, KUHINJA I BLAGOVAONICA	22,57	1,0	22.57
2	SP. SOBA	12,11	1,0	12.11
3	HODNIK	3,44	1,0	3.44
4	KUPAONICA	4,46	1,0	4.46
5	LOĐA	2,19	0,75	1.64
6	BALKON	3,56	0,5	1.78
UKUPNA NETTO POVRŠINA		48.33		46.00