

TROSOBNI STAN S LOĐOM, BALKONOM I KROVNOM TERASOM

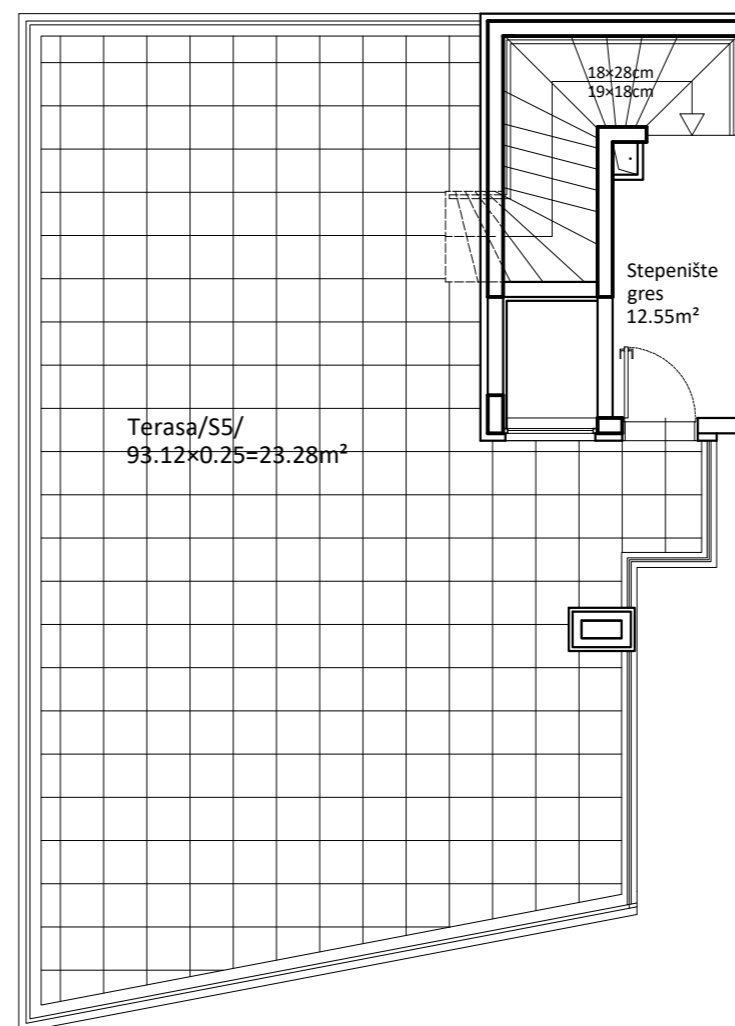
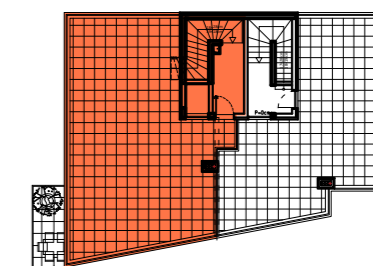
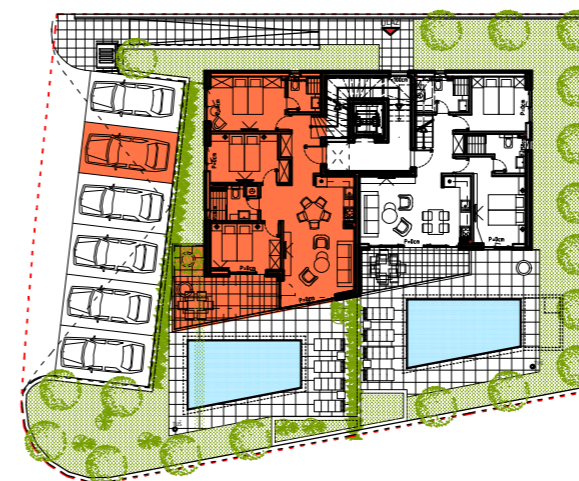
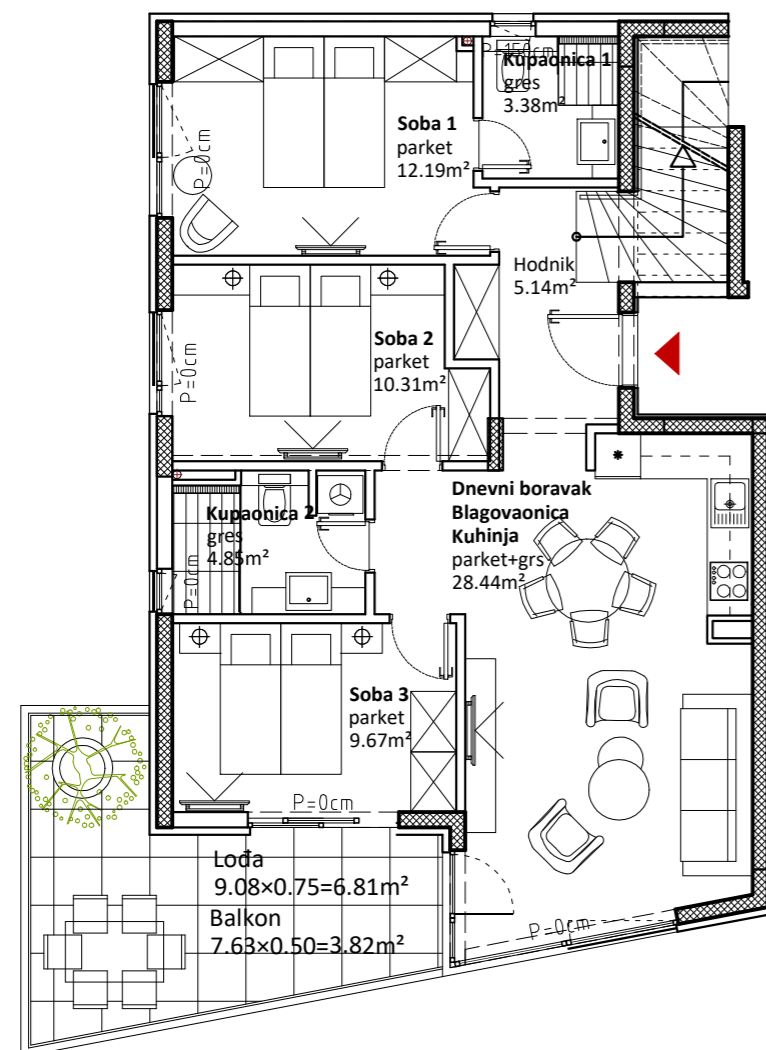
S05

II KAT I KROVNA TERASA

P= 123.14 m²

POZICIJA STANA SA PARKING MJESTOM

POZICIJA STANA NA ETAŽI



REKAPITULACIJA POVRŠINA

BROJ PROST.	NAZIV PROSTORIJE	POVRŠINA /m ² /	KOEFICIJENT OBRACUNA	PRODAJNA POVRŠINA /m ² /
1	D. BORAVAK, KUHINJA I BLAGOVAONICA	28,44	1,0	28,44
2	SP. SOBA 1	12,19	1,0	12,19
3	KUPAONICA 1	3,38	1,0	3,38
4	HODNIK	5,14	1,0	5,14
5	SP. SOBA 2	10,31	1,0	10,31
6	KUPAONICA 2	4,85	1,00	4,85
7	SP.SOBA 3	9,67	1,0	9,67
8	LOĐA	9,08	0,75	6,81
9	BALKON	7,63	0,5	3,81
		90,69		84,61
10	VANJSKO PARKIRNO MJESTO 05	13,53	0,2	2,71
	UKUPNA NETTO POVRŠINA	104,22		87,31

KROVNA TERASA

BROJ PROST.	NAZIV PROSTORIJE	POVRŠINA /m ² /	KOEFICIJENT OBRACUNA	PRODAJNA POVRŠINA /m ² /
1	STEPENIŠTE	12,55	1,0	12,55
2	TERASA	93,12	0,25	23,28
	UKUPNA NETTO POVRŠINA	105,67		35,83

UKUPNA POVRŠINA STANA 05		POVRŠINA /m ² /	PRODAJNA POVRŠINA /m ² /
1	STAN	104,22	87,31
2	TERASA	105,67	35,83
	UKUPNA NETTO POVRŠINA STANA	209,89	123,14