

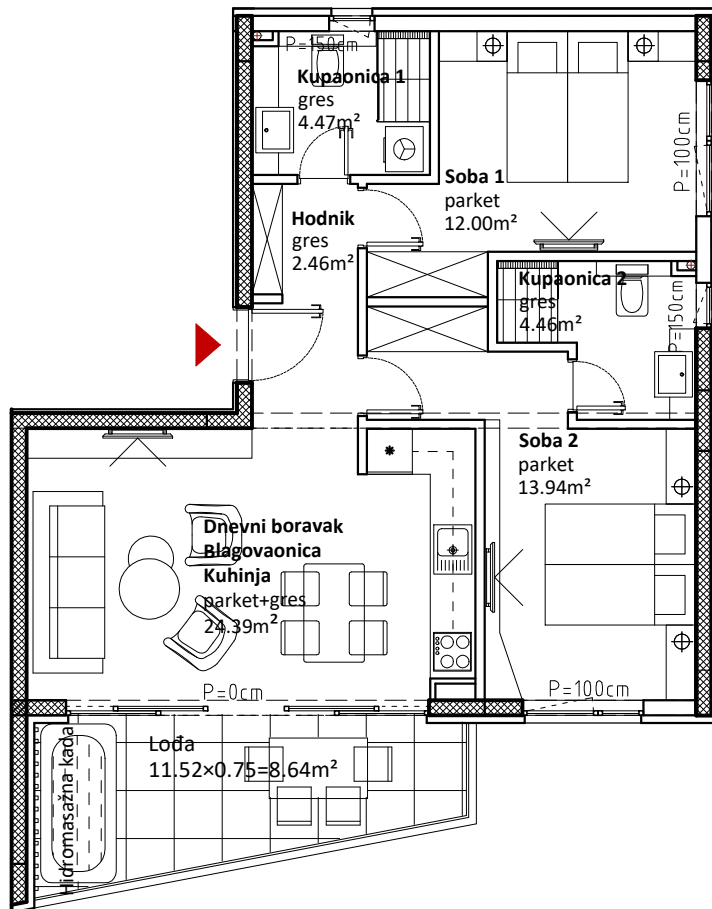
## DVOSOBNI STAN S LOĐOM

S04

I KAT

P= 73.07 m<sup>2</sup>

POZICIJA STANA SA PARKING MJESTOM



### REKAPITULACIJA POVRŠINA

BRJ PROST.	NAZIV PROSTORIJE	POVRŠINA /m <sup>2</sup> /	KOEFICIENT OBRACUNA	PRODAJNA POVRŠINA /m <sup>2</sup> /
1	D. BORAVAK, KUHINJA I BLAGOVAONICA	24,39	1,0	24.39
2	SP. SOBA 1	12,00	1,0	12.00
3	KUPAONICA 1	4,47	1,0	4.47
4	HODNIK	2,46	1,0	2.46
5	SP. SOBA 2	13,94	1,0	13.94
6	KUPAONICA 2	4,46	1,00	4.46
7	LOĐA	11,52	0,75	8.64
		73,24		70.36
8	VANJSKO PARKIRNO MJESTO 04	13,53	0,20	2.71
	UKUPNA NETTO POVRŠINA	86,77		73.07

### POZICIJA STANA NA ETAŽI

