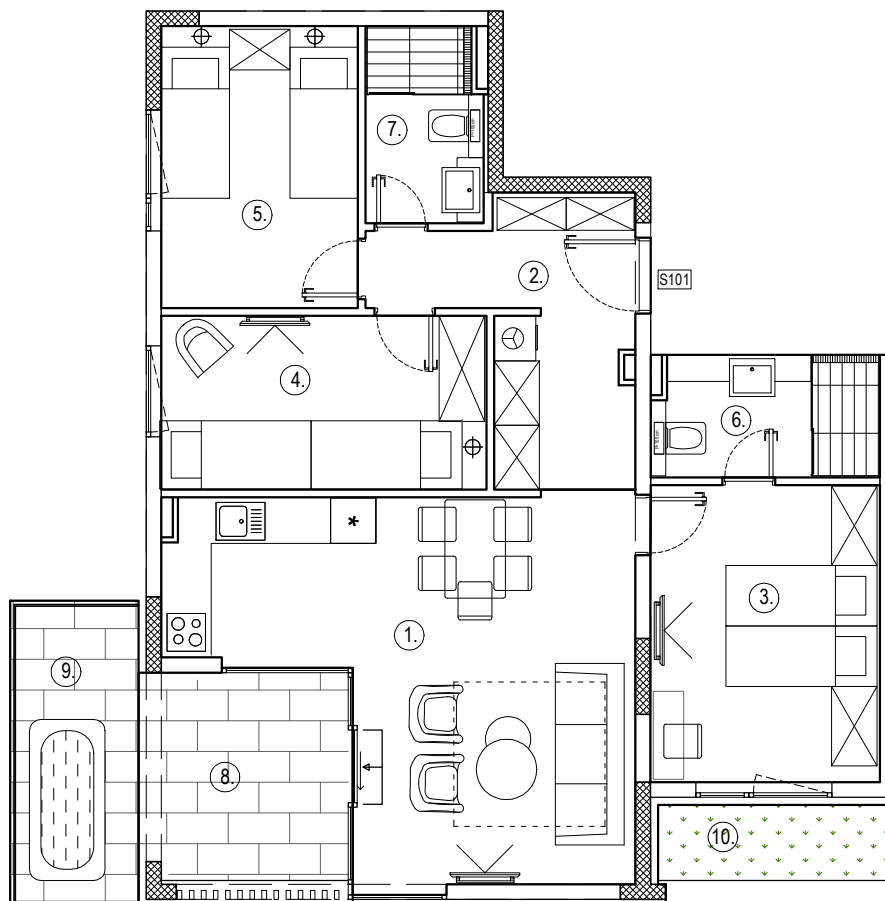


## ČETVEROSOBNI STAN SA LOĐOM I BALKONOM

S101

1.KAT

P= 86,77 m<sup>2</sup>



### REKAPITULACIJA POVRŠINA

BROJ PROST.	NAZIV PROSTORIJE	POVRŠINA /m <sup>2</sup> /	KOEFICIJENT OBRACUNA	PRODAJNA POVRŠINA /m <sup>2</sup> /
1	D. BORAVAK, KUHINJA I BLAGOVAONICA	25,21	1,0	25,21
2	HODNIK	9,46	1,0	9,46
3	MASTER SOBA	12,00	1,0	12,00
4	SP.SOBA 1	9,89	1,0	9,89
5	SP. SOBA 2	9,70	1,0	9,70
6	KUPAONICA 1	4,92	1,0	4,92
7	KUPAONICA 2	4,13	1,0	4,13
8	LOĐA	8,88	0,75	6,66
9	BALKON	6,88	0,25	1,72
10	ŽARDINJERA	4,10	0,75	3,07
UKUPNA NETTO POVRŠINA		95,17		86,77

MJERILO 1:100

LIST 04